

# AUTOVALUTAZIONE DI ISTITUTO

L'autovalutazione di istituto è un modello di indagine che mira a valutare l'efficacia e l'efficienza del servizio scolastico.

Suo obiettivo principale è il miglioramento dell'azione didattica ed organizzativa



A maggio 2014 sono stati somministrati i questionari per l'Autovalutazione di Istituto. I questionari predisposti riguardano la soddisfazione di:

- ✓ Docenti
- ✓ Collaboratori Scolastici e Personale Amministrativo
- ✓ Genitori dei tre ordini di scuola
- ✓ Studenti di Scuola Primaria (quarte e quinte) e Studenti di Scuola Secondaria di Primo Grado

A giugno 2014, dopo aver raccolto tutti i questionari compilati, è stato effettuato il monitoraggio per la stesura dell'autoanalisi:

- è stato eseguito un conteggio manuale su 995 questionari;
- sono stati tabulati i dati emersi sul gradimento del servizio offerto e sulla valutazione delle iniziative educativo-didattiche proposte o da proporre nel prossimo anno scolastico;
- sono stati elaborati i grafici che illustrano in modo chiaro i riferimenti per il miglioramento del servizio scolastico e per la programmazione di interventi finalizzati.

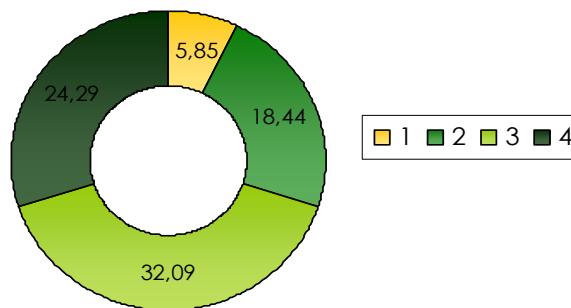
# QUESTIONARIO DI GRADIMENTO DEI GENITORI DELLA SCUOLA PRIMARIA

Valutazione espressa con la scala da 1 a 4

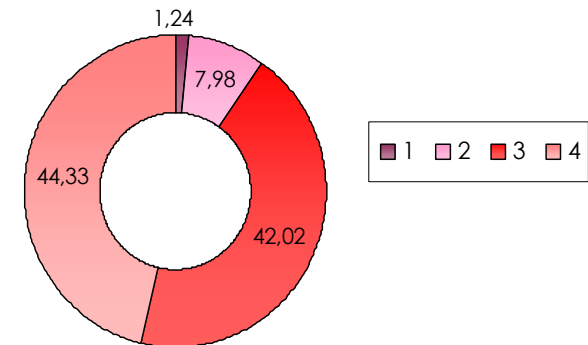
1 mai/per niente    2 qualche volta/solo in parte    3 spesso/quasi del tutto    4 sempre/completamente

Partecipanti 722 - Compilati 564

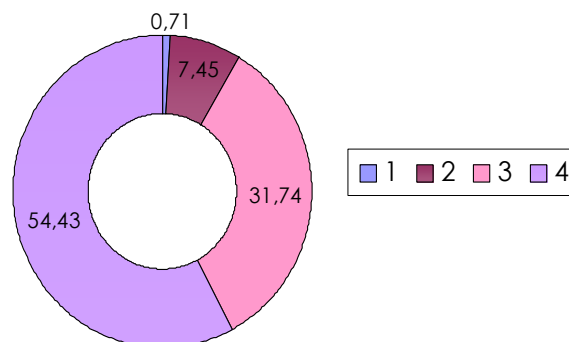
**AMBIENTE SCOLASTICO**  
Ritengo che gli spazi della scuola siano puliti, accoglienti e adeguati



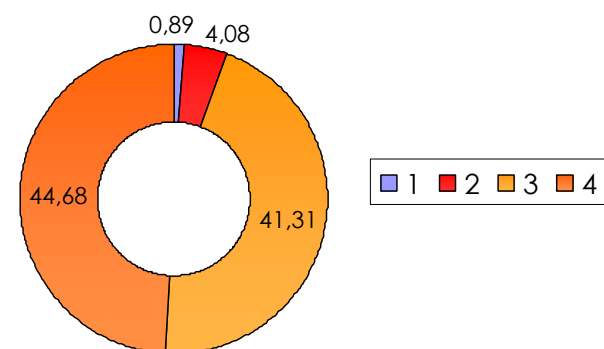
**OFFERTA FORMATIVA E ORGANIZZAZIONE DIDATTICA**  
Ritengo che l'offerta formativa della scuola sia soddisfacente



**RAPPORTI SCUOLA-FAMIGLIA**  
La risposta alle richieste di chiarimento è puntuale



**CLIMA SCOLASTICO**  
Nei rapporti che ho avuto con la scuola ho riscontrato un clima accogliente



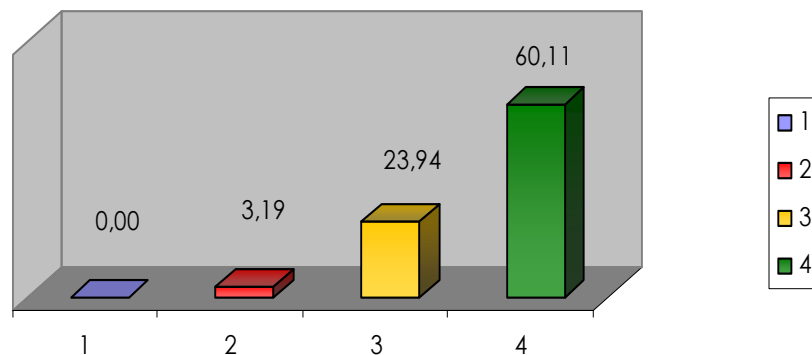
# QUESTIONARIO DI GRADIMENTO DEI GENITORI DELLA SCUOLA DELL'INFANZIA

Valutazione espressa con la scala da 1 a 4

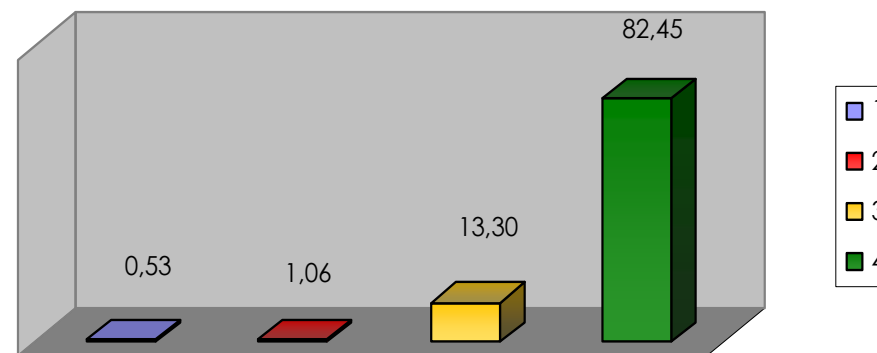
1 mai/per niente    2 qualche volta/solo in parte    3 spesso/quasi del tutto    4 sempre/completamente

Partecipanti 358 – Compilati 188

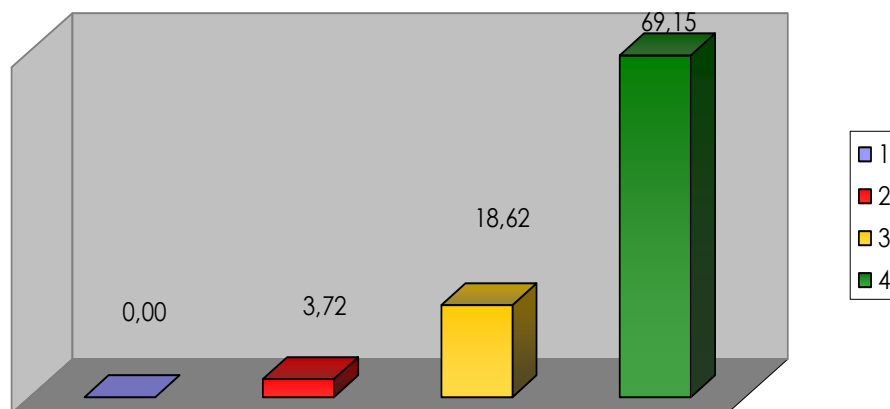
Ritengo che l'organizzazione didattica della scuola sia soddisfacente



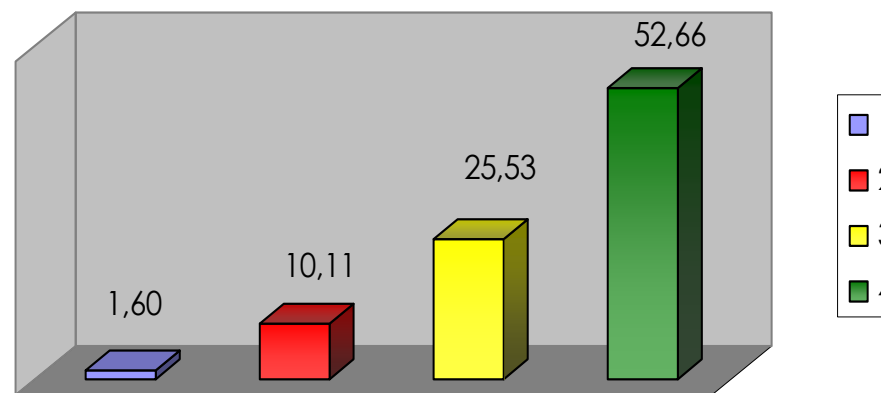
Mi ritengo soddisfatto dei rapporti con gli Insegnanti



Mio/a figlio/a frequenta volentieri la scuola e trova interessante il lavoro scolastico



Ritengo che gli spazi della scuola siano puliti, accoglienti e adeguati



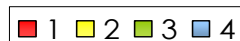
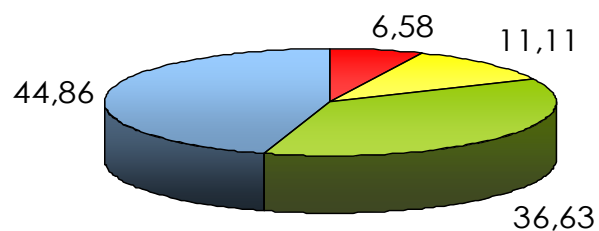
QUESTIONARIO DI GRADIMENTO DEGLI STUDENTI DELLA SCUOLA PRIMARIA (QUARTE E QUINTE)

Valutazione espressa con la scala da 1 a 4

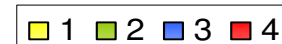
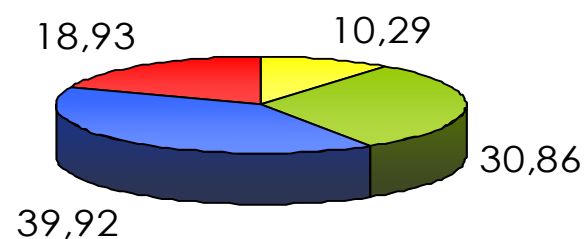
1 mai/per niente 2 qualche volta/solo in parte 3 spesso/quasi del tutto 4 sempre/completamente

Partecipanti 263 – Compilati 243

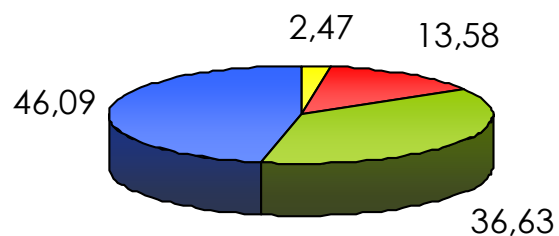
Vado volentieri a scuola e il clima nella mia classe è sereno



Gli spazi della scuola sono puliti ed accoglienti



Mi sento coinvolto nelle attività proposte



I miei insegnanti spiegano in modo chiaro e comprensibile

